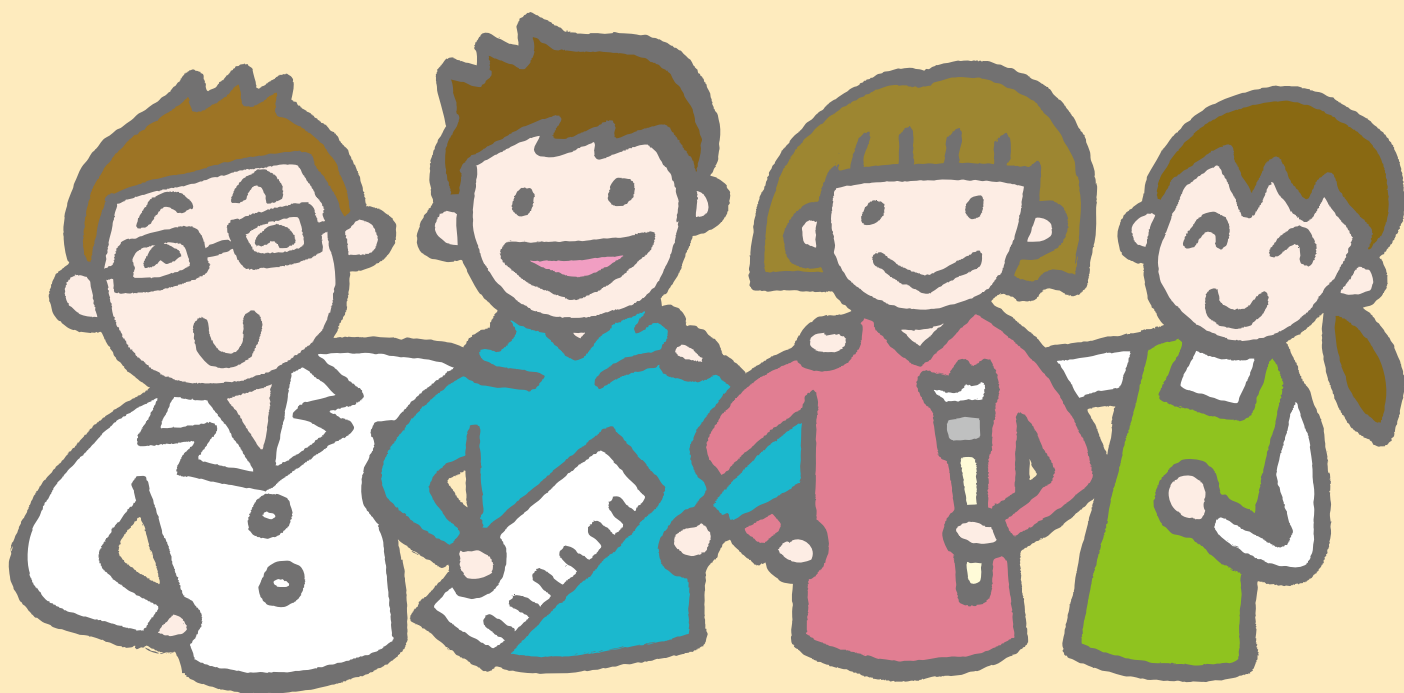


障がいのある方、障がいのある方の
創作活動をサポートされている方のための

2019 ワークショップ



参加費
無料







参加者募集!!





2019年 ワークショップスケジュール



	ワーク ショップ 1 「ベタベタ、ヒリヒリアート」	ワーク ショップ 2 「コネコネタイム」	ワーク ショップ 3 「Discovery」	ワーク ショップ 4 ※1	ワーク ショップ 5 「心を動かそう」	ワーク ショップ 6 「作品の魅力を伝えよう」
目的	創作の楽しさを体験しよう!!		いつもとは違う、材料や道具を使って、新しい発見をしよう。		安心して创作的になれる場作り大切にことを知ろう。	アーティストの思いや作品の魅力を伝える方法を考えよう。
対象	障がいのある方、サポーター		創作活動をされている障がいのある方、サポーター		障がいのある方の創作活動サポーター	
日時	8月31日(土) 13:00~15:30	9月7日(土) 13:00~15:30	9月15日(日) 13:00~15:30	9月28日(土) 13:00~15:30	10月6日(日) 10:00~12:30	10月6日(日) 13:30~16:00
場所	福山市 ものづくり交流館 〒720-0067 広島県福山市西町1-1-1 エフビコRiM7F	スポーツ 交流センター おりづる 〒739-0036 広島県東広島市西条町 田口295-3	尾道市市民会館 〒722-8501 広島県尾道市 久保1丁目15-1	広島市南区民 文化センター 〒732-0816 広島県広島市南区 比治山本町16番27号	アートギャラリー ミヤウチ 〒738-0034 広島県廿日市市 宮内字高通4347番地2	アートギャラリー ミヤウチ 〒738-0034 広島県廿日市市 宮内字高通4347番地2
講師	わくわくアート探検隊 にいのべちよ先生 	橘篤史先生 	粕谷周司先生 	大学院教育学研究科 初等カリキュラム開発講座 准教授 池田吏志先生 	アトリエ ラッカ ブラネット 西本真祐子先生 	アートギャラリーミヤウチ学芸員 今井みはる先生 
内容	塗ったり、切ったり、貼り付けたり、色々な工程を体験しながら、オリジナル作品を作ります。	軽い粘土を使って、カラフルな立体作品を作ります。	自由に、色々な材料や画材、道具を使って 思い思いの創作に取り組みます。		パーソン センタード表現 アートを体験。 安心して制作 できる場を 提供するコツを ワークや自由制作を 通し学びます。	作品を見ながら、それぞれ どのような 特色があるか 意見を出し合い、 テーマを設定した ミニ展示を つくります。
定員	20名	20名	20名	20名	20名	20名
申込み締切り	8月16日(金)	8月23日(金)	8月30日(金)	9月13日(金)	9月20日(金)	9月20日(金)

※ワークショップの内容や場所を変更する場合があります。

※1「JSPS科研費18K13160との共同開催」

※各日とも定員がいっぱいになり次第メ切りです。キャンセルされる場合はお早めにご連絡ください。

※どのワークショップも汚れても良い服装でご参加ください。 ※詳細につきましては、申し込み後、改めてご連絡いたします。

ワークショップお申込み用紙

氏名：	住所：〒				
所属： (学生の方は) 学年 幼 小 中 高 大 年					
TEL： ※セミナー当日に連絡のつく番号	FAX：				
E-mail： ※パソコンからのメールを受信できるもの					
参加希望に○をつけてください。 ※複数可能です。					
ワーク ショップ 1	ワーク ショップ 2	ワーク ショップ 3	ワーク ショップ 4	ワーク ショップ 5	ワーク ショップ 6

※いただいた個人情報は厳重に保管し、本ワークショップに関するご連絡以外の目的には使用いたしません。
※個別の対応が必要な方は、サポーターとご参加ください。

下記、TEL・HP (広島県アートサポートセンターの
申込みフォーム)・E-mail・FAXいずれかでお申込みください。

TEL ▶ 070-5671-8668

H P ▶ <http://hululu.jp>

E-mail ▶ hululu@hullpong.jp

ひゆるるHP
QRコード▶



FAX **082-831-6889**