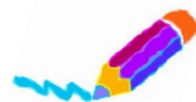


第11回きょうされん グッズデザインコンクール 応募細則



応募できる人

- きょうされん加盟の作業所・事業所・施設・グループホームなどを利用している人です。

応募できるのは一人一点

- お一人 **一点のみ** 応募できます。
他のコンクールに出展した作品、すでに商品に使われている作品、既存の作品の模写、タレントやスポーツ選手などの有名人、すでに商品化されているキャラクターと特定できる作品は選考外となります。
- （所属している）加盟作業所・事業所等の単位で作品を送付してください。法人名や法人内の未加盟作業所名での応募はできません。
- 原画そのものをご応募ください。原画を写真に収めたもの等は選考の対象外となります。

作品を描くにあたって

- テーマや画材は自由です。書道作品やパソコンアートも選考の対象です。
- 作品の大きさは最大でも **60 cm × 90 cm** までとなります。

受付期間：2018年9月3日（月）～7日（金）

- 必ず期間内に届くようにお送りください。
- ★受付期間以外に到着した場合は、選考できないことがありますのでご注意ください！

🎨 応募する際の手続きについて

■ **作品票** と **出展一覧表** を必ず添付してください。用紙が足りなくなった場合は、コピー等で増やしてご利用ください。

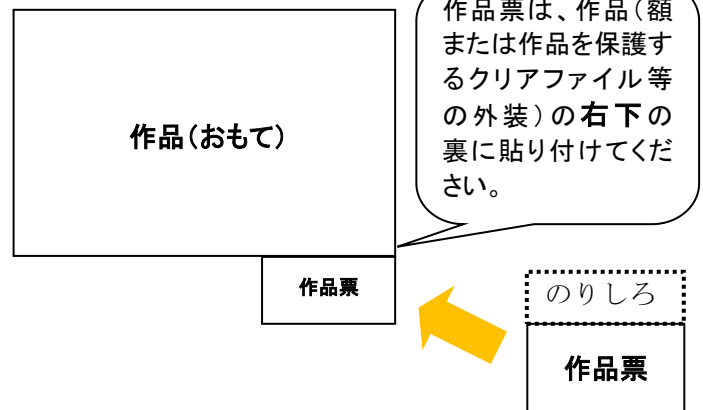
★ 作品票の未添付や規定と異なる場合は、作品の紛失の恐れがあり、選考できないこともありますのでご注意ください！

■ 作品票について

応募作品一点につき作品票一枚を、作品（額または作品を保護するクリアファイル等の外装でも可）の右下に、はがれることがないように貼ってください（作品の天地の確認の意味もあります）。下の図を参考にしてください。

■ 出展一覧表について

- ・各作業所・事業所で応募する人を出展一覧表に記入して提出してください。
- ・出展一覧表が複数になる場合は、右上の所定欄に番号を記入してください。



★ 出展一覧表はコピーをとり大切に保管してください。

🎨 絵画の送り方について

- 作品票・出展一覧表は必ず添付してください。
- 大切な原画が破損しないよう、**丸めたり**、**折りたたんだり**して送らないでください。
- しっかりと乾いた状態でご応募ください。乾ききっていない場合、作品がくっつき、破れの原因となります。





作品の送り先について

■きょうされん事務局：グッズデザインコンクール担当あて
〒164-0011 東京都中野区中央 5-41-18 東京都生協連会館 4F
TEL：03-5385-2223 FAX：03-5385-2299



入賞・入選について

■入賞について

- ・「なかまのうた」ブランド商品に使用されます。
- ・入賞者は、第42回全国大会（愛知）で表彰され、賞金と副賞（作品を使用した商品）が贈られます。

※作品を商品化するにあたり、原画の全体、もしくは一部の使用となる場合がございますので、あらかじめご了承ください。その際、ご本人の了解をえて、入賞作品をデザイン化します。

■入選について

- ・「はたらく仲間のうた」カレンダー壁掛版の最終ページに掲載されます。副賞として掲載カレンダーが贈られます。

※上記以外の商品を使用する場合、改めてご案内いたします。その際は入賞と同じく、作品の一部使用等についてご了承ください。ご本人の了解もえてデザイン化します。



選考について

- 2018年10月24日（水）、25日（木）、東京都生協連会館（東京都中野区）で選考を予定しています。
- 選考委員については後述を参照してください。



その他

- 入賞・入選者へは「作品の著作権の使用についてのきまり」を作者ときょうされん双方で確認します。
- 入賞・入選した場合、作者との確認や調整、グッズの完成までの調整を、所属している加盟作業所・事業所をお願いすることとなります。あらかじめご了承ください。
- 入賞・入選した場合、作品名・作者名・会員名を、月刊きょうされんTOMO（入賞者のみ）、きょうされんホームページなどに掲載させていただきます。
- 入賞作品は原画展等への貸し出しを行ないますので、こちらで入賞した年度とその翌年度まで保管させていただきます。
- 選考の際に、オブザーバーとしてつながりのある企業等の方が来られることがあります。コンクールの入賞・入選とは別に、作品の利用についての希望があった場合には、作者の方とご相談します。

選考委員（予定）

- ・古澤 潤:画家
 - ・いなお けんじ:画家
 - ・倉田 るみ:版画家
 - ・林 民子:NPO ソーシャル コンシェルジュ主宰
 - ・真鍋 宗平:造形作家
 - ・吉田 マリモ:クリエイター
 - ・フルイ ミエコ:画家
- (順不同)

<お問い合わせ先>

きょうされん事務局(渡部・堀井)
〒164-0011 東京都中野区中央 5-41-18
東京都生協連会館 4F
電話:03-5385-2223 FAX:03-5385-2299
E-mail: s-watanabe@kyosaren.or.jp